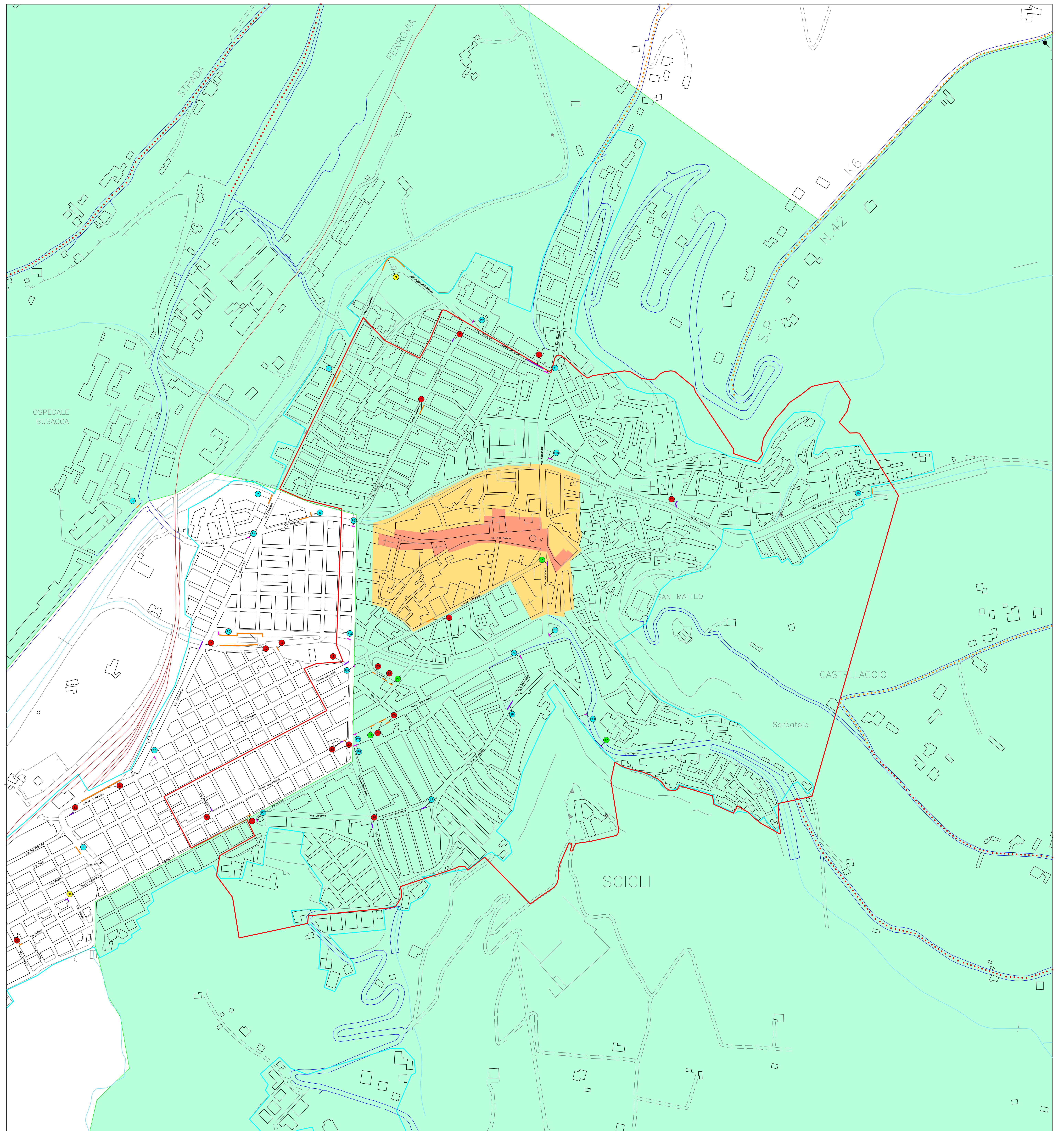


- Impianti esistenti non conformi da sostituire
- Impianti esistenti conformi da potenziare e/o sostituire
- Impianti esistenti da confermare
- Impianti in progetto
- Pubbliche affissioni (tutto)
- Pubbliche affissioni (Istituzionali)
- Pubbliche affissioni (Commerciali)
- Preinsegne

- ZONA A PERIMETRO ZONA A (Centro Storico Scicli - Domnulucata-Sampieri)
- ZONA A1 AREA UNESCO
- ZONA A2 AREA TAMPONE UNESCO
- ZONA B PERIMETRO CENTRO ABITATO
- ZONA C AREA DI PREZIO AMBIENTALE E PAESAGGISTICO
- ZONA D RESTO DEL TERRITORIO
- ZONA E VIABILITA' STORICA P.T.P.
- ZONA E VIABILITA' STORICA DI COMPLETAMENTO
- CONFINE COMUNALE



**COMUNE DI SCICLI**  
(Provincia di Ragusa)  
Settore Tecnico



I PROGETTISTI  
Ing. Guglielmo Carboni  
Geo. Angelo Agosta

Scicli li 21/06/2011 Revisionato in data 31/03/2014

Tav. 3/A Localizzazione Impianti Pubbliche affissioni  
SCICLI - JUNGI

Scala 1:2.000